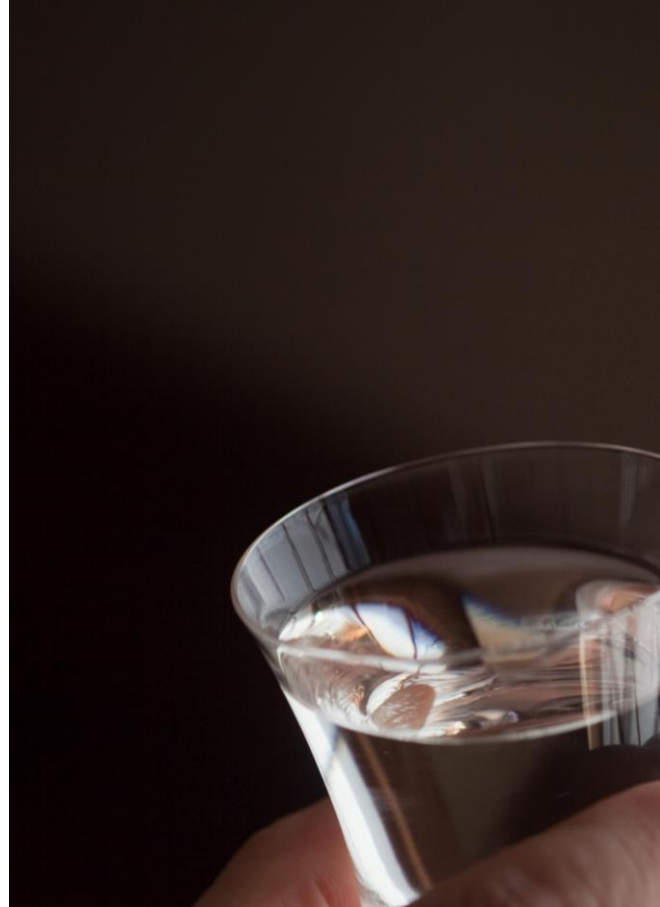




とこうのはり

杜康の玻璃 2017



杜康(とこう)とは古代中国のお酒の神様の名前で、
玻璃(はり)は古代のガラスの呼び名です。

醸造技術に精通し酒質に厳しい戸塚昭先生との
共同開発から生まれたこだわりの冷酒杯です。

日本酒本来の味を楽しむことができるグラスの口元、
お酒を入れると新たな輝きが生まれる切子模様、
日本の心を伝える器です。

戸塚 昭 先生 略歴

農学博士・技術士(農学部門・農芸化学)

昭和34年3月 東京農工大学農学部農芸化学科卒業

昭和34年4月 国税庁醸造試験所入所

平成 5年7月 国税庁醸造試験所第三研究室長を最後に退官

この間、清酒醸造工程における金属の動向、ワイン醸造における酸化防止と品質改良および高品質化技術の開発、酒類の官能評価に関する研究等に従事。

また、熊本、大阪、東京国税局鑑定官室において、清酒、焼酎、ワイン、リキュール醸造場の醸造実地指導に従事。

平成 4年4月 「ワイン醸造における酸化防止と品質改良に関する研究」の研究実績により
科学技術長官賞研究功労者表彰受賞

平成15年4月 「ワイン醸造における酸化防止とそれによる高品質化技術の開発」の研究
業績により紫綬褒章受章(分野:発明改良部門)

平成20年4月 瑞宝小綬章(税務行政事務功労)受賞

現職 (有)テクノカルチャー 代表取締役、感性科学研究所 主宰、
東京農業大学 客員研究員(醸造学)、東京バイオテクノロジー専門学校講師 他



桐箱入り
ペアセットの桐箱もあります



グラスサイズ 66φ × 78h 約130cc(満量容量)
素材:ソーダガラス 技法:カット

グラス底に江戸切子の伝統柄を彫りこんでいます



杜康の玻璃 菊文 5,000円
(税抜価格)



杜康の玻璃 魚子文 8,000円
(税抜価格)



杜康の玻璃 菊繫文 10,000円
(税抜価格)

ご注意

- ◆食器洗浄機の使用は避けていただくようお願いいたします。破損や曇りの原因になります。
- ◆耐熱ガラス、強化ガラスではないので、電子レンジによる加熱はできません。急な温度変化、及び衝撃に充分ご注意ください。
- ◆ガラスが熱いうちに冷たいものを入れたり、ぬれたところに置かないでください。
- ◆ガラスを傷つけるおそれのある研磨剤入りのスポンジ・金属たわし・クレンザー等を使うと破損の原因になります。
- ◆ガラスの内側から力を入れてひねり洗いますと、破損して思わぬけがをすることがあります。
- ◆積み重ねると破損したり外れにくくなる場合があります。
- ◆欠けたガラスの使用は危険ですのでおやめください。
- ◆幼児のお子様のガラスの取扱にはご注意ください。
- ◆ひとつひとつ、手づくりの製法を用いているため、大きさ、形状、重さが異なることがあり、泡やしわが入ることもあります。また、切子模様も若干違うこともあります。
- ◆価格は2017年4月現在の本体価格(税抜価格)です。予告なく変更される場合があります。





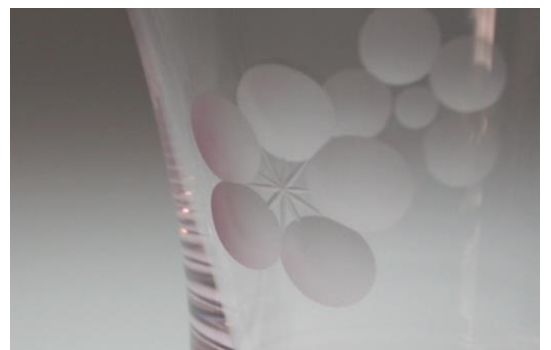
杜康の玻璃 梅 ペアセット	1S	7,000円	(税抜価格)	桐箱入り
杜康の玻璃 梅(透明)	1個	3,500円	(税抜価格)	桐箱入り
杜康の玻璃 梅(ピンク)	1個	3,500円	(税抜価格)	桐箱入り

グラスサイズ 66φ×78h 約130cc(満量容量)
 素材:ソーダガラス 技法:カット

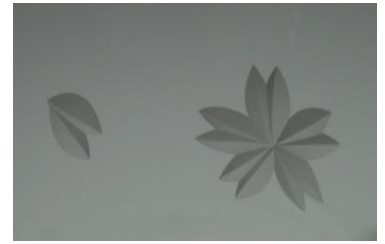


杜康の玻璃 梅

江戸切子職人が梅を彫りました



杜康の玻璃 桜



江戸切子職人が桜を彫りました

グラスサイズ 66φ×78h 約130cc(満量容量)

杜康の玻璃 桜 ペアセット	1S	7,000円	(税抜価格)	桐箱入り
杜康の玻璃 桜(透明)	1個	3,500円	(税抜価格)	桐箱入り
杜康の玻璃 桜(ピンク)	1個	3,500円	(税抜価格)	桐箱入り

杜康の玻璃 北辰

江戸切子職人が星を彫りました



グラスサイズ 66φ×78h 約130cc(満量容量)

素材:ソーダガラス 技法:カット

杜康の玻璃 北辰 ペアセット	1S	6,000円	(税抜価格)	桐箱入り
杜康の玻璃 北辰(透明)	1個	3,000円	(税抜価格)	桐箱入り
杜康の玻璃 北辰(ピンク)	1個	3,000円	(税抜価格)	桐箱入り

ご注意

- ◆食器洗浄機の使用は避けていただくようお願いいたします。破損や曇りの原因になります。
- ◆耐熱ガラス、強化ガラスではないので、電子レンジによる加熱はできません。急な温度変化、及び衝撃に充分ご注意ください。
- ◆ガラスが熱いうちに冷たいものを入れたり、ぬれたところに置かないでください。
- ◆ガラスを傷つけるおそれのある研磨剤入りのスポンジ・金属たわし・クレンザー等を使うと破損の原因になります。
- ◆ガラスの内側から力を入れてひねり洗いますと、破損して思わぬけがをすることがあります。
- ◆積み重ねると破損したり外れにくくなる場合があります。
- ◆欠けたガラスの使用は危険ですのでおやめください。
- ◆幼児のお子様のガラスの取扱にはご注意ください。
- ◆ひとつひとつ、手づくりの製法を用いているため、大きさ、形状、重さが異なることがあり、泡やしわが入ることもあります。また、切子模様も若干違うこともあります。
- ◆価格は2017年4月現在の本体価格(税抜価格)です。予告なく変更される場合があります。

