



とこうのはり

杜康の玻璃 2021



杜康(とこう)とは古代中国のお酒の神様の名前で、
玻璃(はり)は古代のガラスの呼び名です。

醸造技術に精通し酒質に厳しい戸塚昭先生との
共同開発から生まれたこだわりの冷酒杯です。

日本酒本来の味を楽しむことができるグラスの口元、
お酒を入れると新たな輝きが生まれる切子模様、
日本の心を伝える器です。

戸塚 昭 先生 略歴

農学博士・技術士(農学部門・農芸化学)

昭和34年3月 東京農工大学農学部農芸化学科卒業

昭和34年4月 国税庁醸造試験所入所

平成 5年7月 国税庁醸造試験所第三研究室長を最後に退官

この間、清酒醸造工程における金属の動向、ワイン醸造における酸化防止と
品質改良および高品質化技術の開発、酒類の官能評価に関する研究等に従事。

また、熊本、大阪、東京国税局鑑定官室において、清酒、焼酎、ワイン、リ
キュール醸造場の醸造実地指導に従事。

平成 4年4月 「ワイン醸造における酸化防止と品質改良に関する研究」の研究実績により
科学技術長官賞研究功労者表彰受賞

平成15年4月 「ワイン醸造における酸化防止とそれによる高品質化技術の開発」の研究
業績により紫綬褒章受章(分野:発明改良部門)

平成20年4月 瑞宝小綬章(税務行政事務功労)受賞

現職 (有)テクノカルチャー 代表取締役、感性科学研究所 主宰、
東京農業大学 客員研究員(醸造学)、東京バイオテクノロジー専門学校講師 他



桐箱入り
ペアセットの桐箱もあります

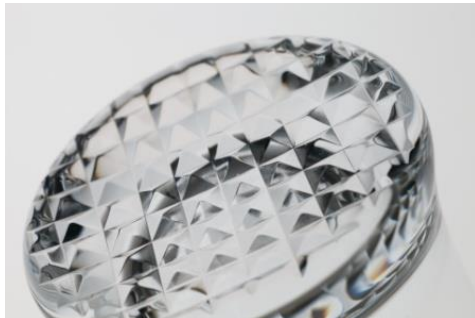


グラスサイズ 66φ × 78h 約130cc(満量容量)
素材:ソーダガラス 技法:カット

グラス底に江戸切子の伝統柄を彫りこんでいます



菊文(きくもん) 木箱入り
1個 5,500円 (本体価格 5,000円)



魚子文(ななこもん) 木箱入り
1個 8,800円 (本体価格 8,000円)



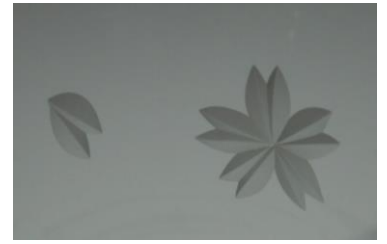
魚子文(ななこもん) 木箱入り
1個 11,000円 (本体価格 10,000円)

ご注意

- ◆食器洗浄機の使用は避けていただくようお願いいたします。破損や曇りの原因になります。
- ◆耐熱ガラス、強化ガラスではないので、電子レンジによる加熱はできません。急な温度変化、及び衝撃に充分ご注意ください。
- ◆ガラスが熱いうちに冷たいものを入れたり、ぬれたところに置かないでください。
- ◆ガラスを傷つけるおそれのある研磨剤入りのスポンジ・金属たわし・クレンザー等を使うと破損の原因になります。
- ◆ガラスの内側から力を入れてひねり洗いと、破損して思わぬけがをすることがあります。
- ◆積み重ねると破損したり外れにくくなる場合があります。
- ◆欠けたガラスの使用は危険ですのでおやめください。
- ◆幼児のお子様のガラスの取扱にはご注意ください。
- ◆ひとつひとつ、手づくりの製法を用いているため、大きさ、形状、重さが異なることがあり、泡やしわが入ることもあります。また、切り模様も若干違うこともあります。
- ◆価格は2021年4月現在の税込価格(本体価格)です。予告なく変更される場合があります。



杜康の玻璃 桜



切子の伝統技法で桜を彫りました



グラスサイズ 66φ×78h 約130cc(満量容量)

杜康の玻璃 桜 ペアセット	1S	7,700円	(本体価格7,000円)	木箱入り
杜康の玻璃 桜(透明)	1個	3,850円	(本体価格3,500円)	クラフト箱入り
杜康の玻璃 桜(ピンク)	1個	3,850円	(本体価格3,500円)	クラフト箱入り

※ピンクタイプは、限定生産につき在庫がない場合もあります。

杜康の玻璃 北辰

切子の伝統技法で星を彫りました



グラスサイズ 66φ×78h 約130cc(満量容量) 素材:ソーダガラス 技法:カット

杜康の玻璃 北辰 ペアセット	1S	7,700円	(本体価格7,000円)	木箱入り
杜康の玻璃 北辰(透明)	1個	3,850円	(本体価格3,500円)	クラフト箱入り
杜康の玻璃 北辰(ピンク)	1個	3,850円	(本体価格3,500円)	クラフト箱入り

※ピンクタイプは、限定生産につき在庫がない場合もあります。

ご注意

- ◆食器洗浄機の使用は避けていただくようお願いいたします。破損や曇りの原因になります。
- ◆耐熱ガラス、強化ガラスではないので、電子レンジによる加熱はできません。急な温度変化、及び衝撃に充分ご注意ください。
- ◆ガラスが熱いうちに冷たいものを入れたり、ぬれたところに置かないでください。
- ◆ガラスを傷つけるおそれのある研磨剤入りのスポンジ・金属たわし・クレンザー等を使うと破損の原因になります。
- ◆ガラスの内側から力を入れてひねり洗うと、破損して思わぬけがをすることがあります。
- ◆積み重ねると破損したり外れにくくなる場合があります。
- ◆欠けたガラスの使用は危険ですのでおやめください。
- ◆幼児のお子様のガラスの取扱にはご注意ください。
- ◆ひとつひとつ、手づくりの製法を用いているため、大きさ、形状、重さが異なることがあり、泡やしわが入ることもあります。また、切子模様も若干違うこともあります。
- ◆価格は2021年4月現在の税込価格(本体価格)です。予告なく変更される場合があります。

